



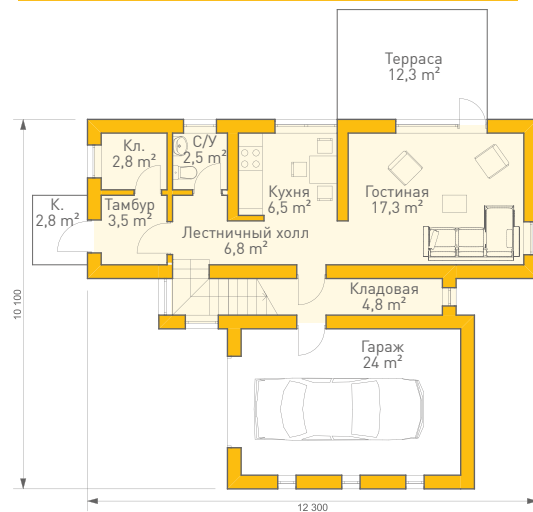
от 776.000р.* | 130m²

В проекте дома основной упор делается на функциональный и практичный дизайн. Внешний вид дома выполнен в простом и оригинальном минимализме. Реализовать проект можно как за городом в качестве коттеджа, сезонного дачного дома, так и в

черте города для всесезонного проживания. Внутреннее исполнение дома отвечает классическому европейскому стилю. Дом состоит из двух этажей. Первый этаж занимают нежилые помещения. Среди них уютная кухня, гостиная, санузел,

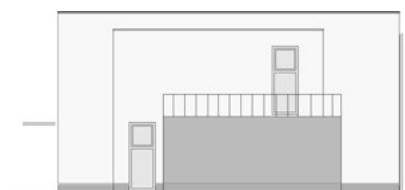
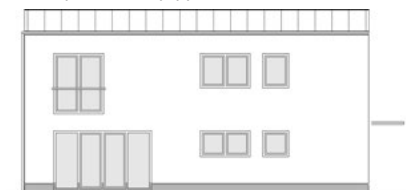
кладовая, тамбур, холл. Дополнительной пристройкой является гараж, имеющий прямой выход из дома. На втором этаже размещаются помещения для работы и отдыха. Изюминкой становится открытая терраса на крыше пристройки.

План | 1 этаж

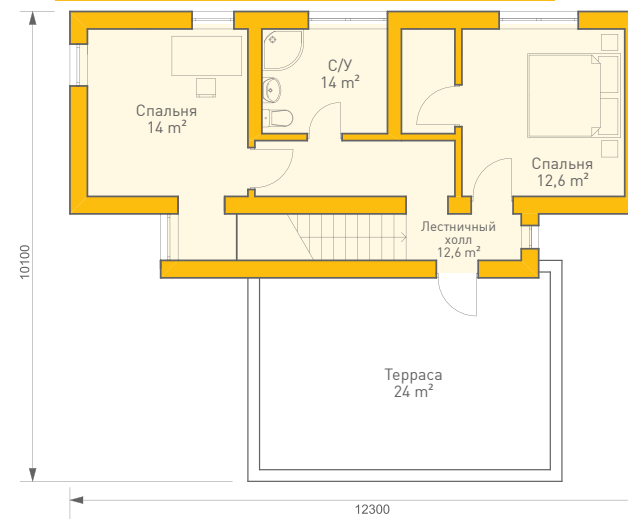


Экспликация | 1 этаж

Крыльцо (К.)	2,8 м ²
Тамбур	3,5 м ²
Кладовая (Кл.)	2,8 м ²
С/У	2,5 м ²
Лестничный Холл	6,8 м ²
Кухня	6,5 м ²
Терраса	12,3 м ²
Гостиная	17,3 м ²
Кладовая	4,8 м ²
Гараж	24 м ²
Общая площадь	72,7 м ²



План | 2 этаж



Экспликация | 2 этаж

Спальня	14 м ²
С/У	6 м ²
Гардероб	2,5 м ²
Спальня	12,6 м ²
Лестничный холл	8,2 м ²
Терраса	24 м ²
Общая площадь	67,3 м ²

